



LLEDÓ

Sistemas lineales

LINE 50

LINEAL

Avanzado sistema óptico

Confort lumínico para
espacios de trabajo en
línea continua.

www.lledogrupo.com



<< para más información

Grupo Lledó
Cid Campeador nº 14
28935 • Móstoles Madrid
España
+34 916 656 180

LLEDO

Solo 50 mm de ancho

Los nuevos espacios cuentan con novedosos efectos de luz gracias a la integración de luminarias ICE LINE. Una instalación precisa y enfocada a obtener una mayor integración dará como resultado espacios más amigables.

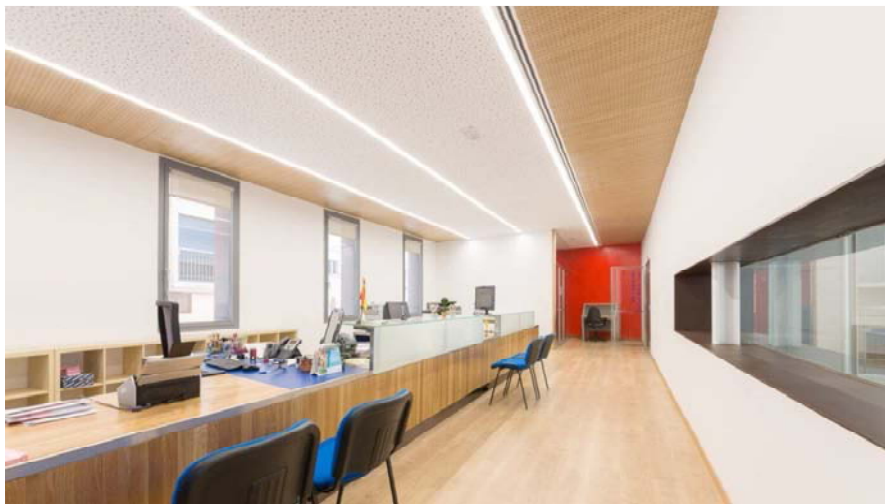
Gracias a la disposición de sus fuentes de luz, su efecto lineal hiel y uniforme dotará a los espacios de profundidad y homogeneidad estructural y generará la atmósfera de equilibrio que sus espacios necesitan.

Con LINE 50 no tendrá que preocuparse por el acabado final, el deseo de originalidad siempre se verá satisfecho, ya que la disposición de las luminarias le otorgará un espacio con personalidad propia.

La experiencia LED se transforma en una línea de luz con diseño contemporáneo, aunando funcionalidad y estética que permite configurar nuevos espacios.

El sistema de iluminación lineal para instalación suspendida, adosada o empotrada en el techo LINE 50 está disponible en tramos de longitud simple o para instalación en línea continua mediante piezas alineadoras, incorporando el más avanzado sistema óptico.

La alta transmitancia del difusor hace de la serie un sistema de radiación directa adecuado para iluminar proporcionando una línea de hielo de luz difusa sobre nuestras cabezas.



<< para más información



Página 1

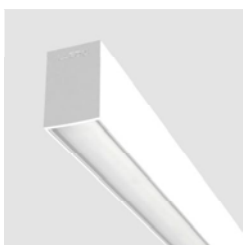
LINE 50

Familia de productos



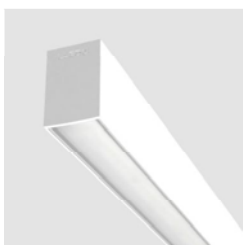
LINE 50 R

Sistemas lineales para instalación empotrados en techo, acabados en color blanco mate. Luminaria preparada para instalación en tira continua con tramos rectos de diferentes longitudes o con tramos de unión formando ángulos de 90°. Versiones con difusor opal o microprismático con UGR<19, temperatura de color de 3000, 4000 K o DYNAMIC, IP 20 y flujo luminoso de hasta 1870 lm/m. Disponible con protocolo de regulación digital DALI



LINE 50 S

Sistemas lineales para instalación en superficie o suspendida, acabados en color blanco mate. Luminaria preparada para instalación en tira continua con tramos rectos de diferentes longitudes o con tramos de unión formando ángulos de 90°. Versiones con difusor opal o microprismático con UGR<19, temperatura de color de 3000, 4000 K o DYNAMIC, IP 20 y flujo luminoso de hasta 1870 lm/m. Disponible con protocolo de regulación digital DALI



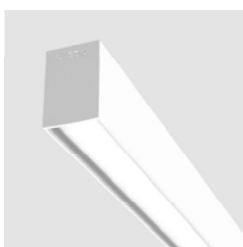
LINE 50 S D/I

Sistemas lineales para instalación suspendida con salida de luz directa e indirecta, acabados en color blanco mate. Luminaria preparada para instalación en tira continua con tramos rectos de diferentes longitudes. Versiones con difusor opal o microprismático con UGR<19, temperatura de color de 4000 K, IP 20 y flujo luminoso de hasta 1844 lm/m. Disponible con protocolo de regulación digital DALI



LINE 50 WW R

Sistemas lineales para instalación empotrados en techo, acabados en color blanco mate. Versiones con temperatura de color de 3000 o 4000 K, IP 20 y flujo luminoso de hasta 2250 lúmenes. Disponible con protocolo de regulación digital DALI



LINE 50 WW S

Sistemas lineales para instalación en superficie o suspendida, acabados en color blanco mate. Versiones con temperatura de color de 3000 o 4000 K, IP 20 y flujo luminoso de hasta 2250 lúmenes. Disponible con protocolo de regulación digital DALI





LINE 50 W

Sistemas lineales para instalación en pared, acabados en color blanco mate. Versiones con temperatura de color de 3000 o 4000 K, IP 20 y flujo luminoso de hasta 1650 lúmenes.



<< para más información



LINE 50

Características técnicas

LINE 50 R

Referencia	Fuente de luz	Potencia	Temp. Color	UGR	CRI	Longitud	Flujo	Peso
2962060840000BM	LED 840	13 W	4000 K	UGR <	>80	602 mm	1100 lm	1.7 Kg
2962060840200BM	LED 840	13 W	4000 K	UGR <	>80	602 mm	1100 lm	1.7 Kg
2962120840000BM	LED 840	25 W	4000 K	UGR <	>80	1202 mm	2250 lm	3 Kg
2962120840200BM	LED 840	25 W	4000 K	UGR <	>80	1202 mm	2250 lm	3 Kg
2962150840000BM	LED 840	30 W	4000 K	UGR <	>80	1502 mm	2800 lm	3.7 Kg
2962150840200BM	LED 840	30 W	4000 K	UGR <	>80	1502 mm	2800 lm	3.7 Kg
2962240840000BM	LED 840	46 W	4000 K	UGR <	>80	2402 mm	4451 lm	6 Kg
2962240840200BM	LED 840	46 W	4000 K	UGR <	>80	2402 mm	4451 lm	6 Kg
2962300840000BM	LED 840	56 W	4000 K	UGR <	>80	3002 mm	5551 lm	7.5 Kg
2962300840200BM	LED 840	56 W	4000 K	UGR <	>80	3002 mm	5551 lm	7.5 Kg
2962120830000BM	LED 830	25 W	3000 K	UGR <	>80	1202 mm	1950 lm	3 Kg
2962120830200BM	LED 830	25 W	3000 K	UGR <	>80	1202 mm	1950 lm	3 Kg
2962150830000BM	LED 830	30 W	3000 K	UGR <	>80	1502 mm	2450 lm	3.7 Kg
2962150830200BM	LED 830	30 W	3000 K	UGR <	>80	1502 mm	2450 lm	3.7 Kg
2962120840010BM	LED 840	25 W	4000 K	UGR <19	>80	1202 mm	2049 lm	3 Kg
2962120840210BM	LED 840	25 W	4000 K	UGR <19	>80	1202 mm	2049 lm	3 Kg
2962150840010BM	LED 840	30 W	4000 K	UGR <19	>80	1502 mm	2499 lm	3.7 Kg
2962150840210BM	LED 840	30 W	4000 K	UGR <19	>80	1502 mm	2499 lm	3.7 Kg
2962240840010BM	LED 840	46 W	4000 K	UGR <19	>80	2402 mm	4049 lm	6 Kg
2962240840210BM	LED 840	46 W	4000 K	UGR <19	>80	2402 mm	4049 lm	6 Kg
29620608TW0000	LED Dynamic	13 W	2700 - 6500 K	UGR <	>80	600 mm	1100 lm	1.7 Kg
29621208TW0000	LED Dynamic	25 W	2700 - 6500 K	UGR <	>80	1200 mm	2210 lm	3 Kg
29621508TW0000	LED Dynamic	30 W	2700 - 6500 K	UGR <	>80	1500 mm	2770 lm	3.7 Kg
29622408TW0000	LED Dynamic	46 W	2700 - 6500 K	UGR <	>80	2400 mm	4433 lm	6 Kg
29623008TW0000	LED Dynamic	56 W	2700 - 6500 K	UGR <	>80	3000 mm	5541 lm	7.5 Kg
29621208TW1000	LED Dynamic	25 W	2700 - 6500 K	UGR <19	>80	1200 mm	2013 lm	3 Kg
29621508TW1000	LED Dynamic	30 W	2700 - 6500 K	UGR <19	>80	1500 mm	2509 lm	3.7 Kg
29622408TW1000	LED Dynamic	46 W	2700 - 6500 K	UGR <19	>80	2400 mm	4019 lm	6 Kg



<< para más información



LINE 50 R • Tramo de unión para luminarias de la familia LINE 50 R, formando un ángulo de 90°

Referencia	Fuente de luz	Potencia	Temp. Color	UGR	CRI	Longitud	Flujo	Peso
296201383000908	LED 830	13 W	3000 K	UGR <20	>80	mm	1150 lm	1.7 Kg
296201384000908	LED 840	13 W	4000 K	UGR <20	>80	mm	1150 lm	1.7 Kg
296201383001908	LED 830	13 W	3000 K	UGR <19	>80	mm	1100 lm	1.7 Kg
296201384001908	LED 840	13 W	4000 K	UGR <19	>80	mm	1150 lm	1.7 Kg

LINE 50 S

Referencia	Fuente de luz	Potencia	Temp. Color	UGR	CRI	Longitud	Flujo	Peso
2963060840000BM	LED 840	13 W	4000 K	UGR <	>80	602 mm	1100 lm	1.7 Kg
2963060840200BM	LED 840	13 W	4000 K	UGR <	>80	602 mm	1100 lm	1.7 Kg
2963120840000BM	LED 840	25 W	4000 K	UGR <	>80	1202 mm	2250 lm	3 Kg
2963120840200BM	LED 840	25 W	4000 K	UGR <	>80	1202 mm	2250 lm	3 Kg
2963150840000BM	LED 840	30 W	4000 K	UGR <	>80	1502 mm	2800 lm	3.7 Kg
2963150840200BM	LED 840	30 W	4000 K	UGR <	>80	1502 mm	2800 lm	3.7 Kg
2963240840000BM	LED 840	46 W	4000 K	UGR <	>80	2402 mm	4451 lm	6 Kg
2963240840200BM	LED 840	46 W	4000 K	UGR <	>80	2402 mm	4451 lm	6 Kg
2963300840000BM	LED 840	56 W	4000 K	UGR <	>80	5550 mm	5551 lm	7.5 Kg
2963300840200BM	LED 840	56 W	4000 K	UGR <	>80	5550 mm	5551 lm	7.5 Kg
2963120830000BM	LED 830	25 W	3000 K	UGR <	>80	1950 mm	1950 lm	3 Kg
2963120830200BM	LED 830	25 W	3000 K	UGR <	>80	1950 mm	1950 lm	3 Kg
2963150830000BM	LED 830	30 W	3000 K	UGR <	>80	2450 mm	2450 lm	3.7 Kg
2963150830200BM	LED 830	30 W	3000 K	UGR <	>80	2450 mm	2450 lm	3.7 Kg
2963120840010BM	LED 840	25 W	4000 K	UGR <19	>80	1202 mm	2049 lm	3 Kg
2963120840210BM	LED 840	25 W	4000 K	UGR <19	>80	1202 mm	2049 lm	3 Kg
2963150840010BM	LED 840	30 W	4000 K	UGR <19	>80	1502 mm	2499 lm	3.7 Kg
2963150840210BM	LED 840	30 W	4000 K	UGR <19	>80	1502 mm	2499 lm	3.7 Kg
2963240840010BM	LED 840	46 W	4000 K	UGR <19	>80	2402 mm	4049 lm	6 Kg
2963240840210BM	LED 840	46 W	4000 K	UGR <19	>80	2402 mm	4049 lm	6 Kg
29630608TW0000	LED Dynamic	13 W	2700 - 6500 K	UGR <	>80	600 mm	1100 lm	1.7 Kg
29631208TW0000	LED Dynamic	25 W	2700 - 6500 K	UGR <	>80	1200 mm	2210 lm	3 Kg
29631508TW0000	LED Dynamic	30 W	2700 - 6500 K	UGR <	>80	1500 mm	2770 lm	3.7 Kg
29632408TW0000	LED Dynamic	46 W	2700 - 6500 K	UGR <	>80	2400 mm	4433 lm	6 Kg
29633008TW0000	LED Dynamic	56 W	2700 - 6500 K	UGR <	>80	3000 mm	5541 lm	7.5 Kg
29631208TW1000	LED Dynamic	25 W	2700 - 6500 K	UGR <19	>80	1200 mm	2014 lm	3 Kg
29631508TW1000	LED Dynamic	30 W	2700 - 6500 K	UGR <19	>80	1500 mm	2510 lm	3.7 Kg
29632408TW1000	LED Dynamic	46 W	2700 - 6500 K	UGR <19	>80	2400 mm	4020 lm	6 Kg



<< para más información



LINE 50 S • Tramo de unión para luminarias de la familia LINE 50 S, formando un ángulo de 90°

Referencia	Fuente de luz	Potencia	Temp. Color	UGR	CRI	Longitud	Flujo	Peso
296301383000908	LED 830	13 W	3000 K	UGR <20	>80	mm	1150 lm	1.7 Kg
296301384000908	LED 840	13 W	4000 K	UGR <20	>80	mm	1150 lm	1.7 Kg
296301383001908	LED 830	13 W	3000 K	UGR <19	>80	mm	1100 lm	1.7 Kg
296301384001908	LED 840	13 W	4000 K	UGR <19	>80	mm	1150 lm	1.7 Kg

LINE 50 S D/I

Referencia	Componente	Fuente de luz	Potencia	Temp. Color	CRI	Longitud	Flujo	Peso
296404184000008	Directa	LED 840	24 W	4000 K	>80	1202 mm	2210 lm	3 Kg
	Indirecta	LED 840	13 W	4000 K	>80			
296404384020008	Directa	LED 840	24 W	4000 K	>80	1202 mm	2210 lm	3 Kg
	Indirecta	LED 840	13 W	4000 K	>80			
296405384000008	Directa	LED 840	30 W	4000 K	>80	1502 mm	2770 lm	3.7 Kg
	Indirecta	LED 840	19 W	4000 K	>80			
296405584020008	Directa	LED 840	30 W	4000 K	>80	1502 mm	2770 lm	3.7 Kg
	Indirecta	LED 840	19 W	4000 K	>80			
296404184001008	Directa	LED 840	24 W	4000 K	>80	1202 mm	2014 lm	3 Kg
	Indirecta	LED 840	13 W	4000 K	>80			
296404184021008	Directa	LED 840	24 W	4000 K	>80	1202 mm	2014 lm	3 Kg
	Indirecta	LED 840	13 W	4000 K	>80			
296405384001008	Directa	LED 840	30 W	4000 K	>80	1502 mm	2510 lm	3.7 Kg
	Indirecta	LED 840	19 W	4000 K	>80			
296405384021008	Directa	LED 840	30 W	4000 K	>80	1502 mm	2510 lm	3.7 Kg
	Indirecta	LED 840	19 W	4000 K	>80			
296406284001008	Directa	LED 840	W	4000 K	>80	1802 mm	3100 lm	4.4 Kg
	Indirecta	LED 840	W	4000 K	>80			
296406284021008	Directa	LED 840	W	4000 K	>80	1802 mm	3100 lm	4.4 Kg
	Indirecta	LED 840	W	4000 K	>80			

LINE 50 WW R

Referencia	Fuente de luz	Potencia	Temp. Color	CRI	Longitud	Flujo	Peso
2965L83001200BM	LED 830	25 W	3000 K	>80	1200 mm	1735 lm	3 Kg
2965L83091200BM	LED 830	25 W	3000 K	>80	1200 mm	1735 lm	3 Kg
2965L83001500BM	LED 830	30 W	3000 K	>80	1500 mm	2167 lm	3.7 Kg
2965L83091500BM	LED 830	30 W	3000 K	>80	1500 mm	2167 lm	3.7 Kg
2965L84001200BM	LED 840	25 W	4000 K	>80	1200 mm	1800 lm	3 Kg
2965L84091200BM	LED 840	25 W	4000 K	>80	1200 mm	1800 lm	3 Kg
2965L84001500BM	LED 840	30 W	4000 K	>80	1500 mm	2250 lm	3.7 Kg
2965L84091500BM	LED 840	30 W	4000 K	>80	1500 mm	2250 lm	3.7 Kg



<< para más información



LINE 50 WW S

Referencia	Fuente de luz	Potencia	Temp. Color	CRI	Longitud	Flujo	Peso
2966L83001200BM	LED 830	25 W	3000 K	>80	1200 mm	1735 lm	3 Kg
2966L83091200BM	LED 830	25 W	3000 K	>80	1200 mm	1735 lm	3 Kg
2966L83001500BM	LED 830	30 W	3000 K	>80	1500 mm	2167 lm	3.7 Kg
2966L83091500BM	LED 830	30 W	3000 K	>80	1500 mm	2167 lm	3.7 Kg
2966L84001200BM	LED 840	25 W	4000 K	>80	1200 mm	1800 lm	3 Kg
2966L84091200BM	LED 840	25 W	4000 K	>80	1200 mm	1800 lm	3 Kg
2966L84001500BM	LED 840	30 W	4000 K	>80	1500 mm	2250 lm	3.7 Kg
2966L84091500BM	LED 840	30 W	4000 K	>80	1500 mm	2250 lm	3.7 Kg

LINE 50 W

Referencia	Fuente de luz	Potencia	Temp. Color	CRI	Longitud	Flujo	Peso
2969023830000BM	LED 830	20 W	3000 K	>80	900 mm	1200 lm	2.7 Kg
2969024830000BM	LED 830	25 W	3000 K	>80	1200 mm	1550 lm	3 Kg
2969023840000BM	LED 840	20 W	4000 K	>80	900 mm	1250 lm	2.7 Kg
2969024840000BM	LED 840	25 W	4000 K	>80	1200 mm	1650 lm	3 Kg

Lledó se reserva el derecho a realizar cambios en sus productos en cualquier momento. Todas y cada una de las luminarias incluidas en el presente catálogo cumplen con lo dispuesto en la norma EN60598/CEI 598, relacionada con la construcción de luminarias. A través de nuestra amplia red comercial ponemos a su disposición los datos actuales si usted los demandara. Las indicaciones dadas de cada producto reflejan su estado en el momento previo a la impresión del presente catálogo, por lo que se dan sólo a título informativo y sin compromiso.



<< para más información

